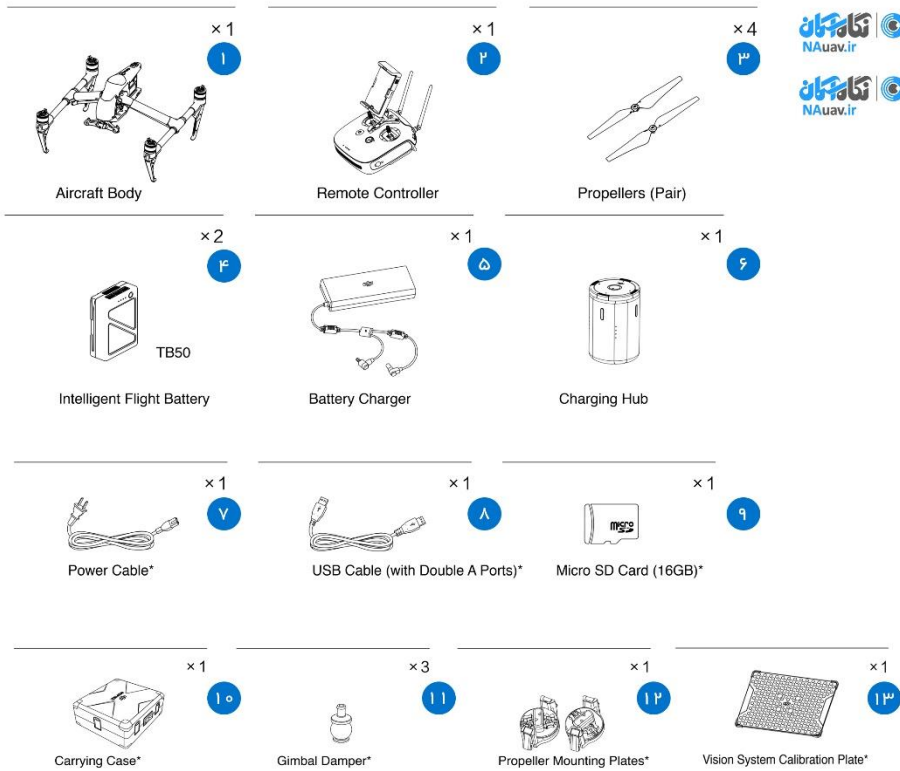


قطعات موجود در کیت کوادکوپتر اینسپایر ۲ (شرکت نگاه آسمان NAUav.ir)

توضیحات قطعات موجود در کیت اینسپایر ۲ (شرکت نگاه آسمان NAUav.ir)

۱	ایرکرفت یا ربات پرنده اینسپایر ۲ (مونتاز شده و آماده پرواز)
۲	ریموت کنترل یا رادیو کنترل (دسته هدایت کننده اینسپایر ۲ از راه دور)
۳	ملخ (۸ عدد - ۴ جفت) - همراه با پک اضافه
۴	باتری اینسپایر ۲ مدل TB50 (۲ عدد) در اینسپایر ۲ دو باتری به صورت دوپل بر روی ربات پرنده نصب می گردد. (شما می توانید باتری های اضافه نیز تهیه نمایید)
۵	شارژر باتری های اینسپایر ۲ (باتری خود ربات پرنده و باتری ریموت کنترل از طریق این شارژر، شارژ می شود)
۶	هاب شارژر یا شارژر ۴ تایی اینسپایر ۲ (باتری های ربات پرنده بر روی هاب نصب شده و به صورت تک به تک شارژ می شود)
۷	کابل شارژر اینسپایر ۲ که به شارژر شماره ۵ متصل می گردد.
۸	کابل دو سر یو اس بی USB برای بروزرسانی ربات پرنده و اتصال آن به رایانه استفاده می شود.
۹	میکرو اس دی ۱۶ گیگ که بر روی ربات پرنده قرار دارد.
۱۰	کیف اسفنجی فشرده مشکی که برای حمل و نقل اینسپایر ۲ با لوازم کامل استفاده می شود.
۱۱	دمپر یا لرزشگیر پلاستیکی ۳ جفت (دمپر یا لرزشگیر مربوط به سیستم مانتینگ که قرار است سیستم دوربین و جیمبال بر روی آن نصب گردد).
۱۲	قفل ملخ اینسپایر ۲ (یک جفت اضافه) - قفل های ملخ بر روی هر موتور به صورت پیش فرض نصب شده است.
۱۳	صفحه کالیبره ویژن سیستم که شما می توانید توسط آن سنسورها را کالیبره نمایید.

نکات مهم در خرید و تهیه کوادکوپتر اینسپایر ۲ (شرکت نگاه آسمان NAUav.ir)

سیستم دوربین و جیمبال بر روی کیت اینسپایر ۲ به صورت پیش فرض قرار ندارد و فروش دوربین این مدل به صورت جداگانه و انتخابی است.

بر روی اینسپایر ۲ سه مدل سیستم دوربین و جیمبال نصب می گردد که در بالا به آن اشاره کردیم.

یک کوادکوپتر اینسپایر ۲ می تواند دارای انواع سیستم دوربین و جیمبال باشد و کاربر یا توجه به نیاز خود در هر پروژه آن را در قسمت زیرین به اینسپایر ۲ متصل نماید.

هر یک از سیستم های دوربین و جیمبال دارای ویژگی ها و خصوصیات مشخصی است که با توجه به نیاز خریدار تهیه و بر روی دستگاه نصب می گردد.

