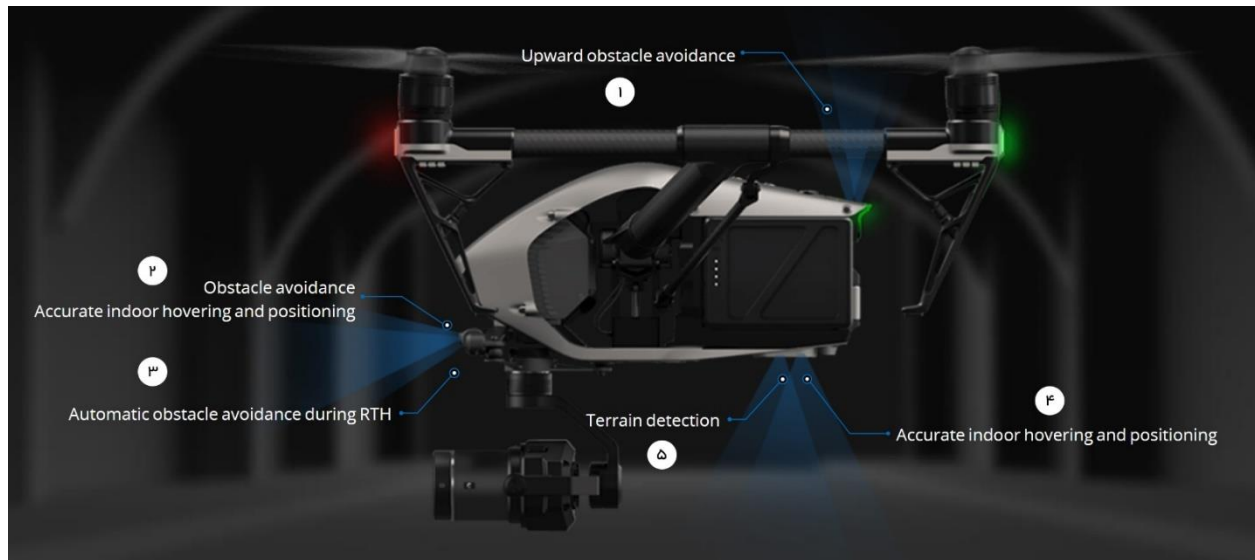


تصویری از کواد کوپتر اینسپایر ۲ (شرکت نگاه آسمان NAUAV.ir)



مدل	کواد کوپتر (ربات پرنده ۴ موتوره)	نام فارسی	اینسپایر ۲	نام انگلیسی	Inspire 2	نوعی پهپاد عمود پرواز بدون سرنشین
مهمترین ویژگی‌ها اینسپایر ۲ (شرکت نگاه آسمان NAUAV.ir)						
بالا رفتن بازوها در حین پرواز و قابلیت چرخش یا Pan دوربین	بازوهای متحرک جمع و بازشونده	قابلیت نصب انواع دوربین‌ها همراه با استابلایزرهای سه محوره	هدایت ربات پرنده با یک ریموت و چرخش دوربین در سه محوره با ریموت دیگر (کنترل با دو اپراتور به صورت مجزا)			
مشخصات فنی کواد کوپتر اینسپایر ۲ (شرکت نگاه آسمان NAUAV.ir)						
وزن (گرم)	۳۴۴۰ همراه با ملخ و دو باتری (بدون دوربین)	جنس بدنه و ساختار مرکزی	کامپوزیت مقاوم آلومینیوم منیزیم			
ابعاد (قطر مورب) در حالت فرود	۶۰۵ میلی متر	مقاومت در برابر باد	۱۰ متر بر ثانیه			
حداکثر وزن پرواز	۴۲۵۰ گرم	ارتفاع پرواز از سطح دریا	۲۵۰۰ m (پیش فرض) با ملخ‌های مخصوص			
زمان پرواز مکتوب (دقیقه)	با X4S حدود ۲۷ (min) با X7 و X5S حدود ۲۳ (min)	زمان پرواز تجربی	با X4S حدود ۲۳ (min) با X7 و X5S حدود ۱۸ (min)			
جنس بازو	فیبر کربن مقاوم و سبک	سنسورهای	سه سنسور جلو، بالا و زیر (تشخیص مانع و عدم برخورد)			
دوربین دید از جلو	دارد همراه با جیمبال دو محوره	حداکثر سرعت پرواز	۹۴ کیلومتر بر ساعت (در حالت Sport)			
قابلیت سنسورهای	سنسورهای مانع از ۳۰ متری توسط سنسورهای جلو و زیر	قابلیت سنسورهای	سنسورهای مانع از ۵ متری توسط سنسور بالا			
باتری	باتری دبل همزمان (به دلیل اطمینان در پرواز)	نوع باتری	۶ سل لیتیوم پلیمر ۴۲۸۰ میلی آمپر ساعت			
وزن هر باتری	۵۱۵ گرم	مدل باتری	TB50 دارای قابلیت گرم کنندگی خودکار داخلی			
دمای باتری زمان شارژ	۵ تا ۴۰ درجه سانتیگراد	دمای باتری زمان پرواز	منفی ۲۰ تا مثبت ۴۰ درجه سانتیگراد			
مدل ملخ‌ها اینسپایر ۲	Dji 1550T	مدل موتورها اینسپایر ۲	Dji 3512			
مدل ریموت کنترل	GL6D10A دوفر کانسه ۲/۴ و ۵/۸ گیگاهرتز	پورت خروجی ویدیو ریموت	USB و همچنین خروجی ارزشمند HDMI برای پخش زنده			
برد پروازی و انتقال تصویر		در فرکانس ۲/۴ گیگاهرتز	در فرکانس ۵/۸ گیگاهرتز			
		در استاندارد FCC حداکثر ۷ کیلومتر	در استاندارد FCC حداکثر ۷ کیلومتر			
		در استاندارد CE حداکثر ۳/۵ کیلومتر	در استاندارد CE حداکثر ۲ کیلومتر			
		در استاندارد SRRC حداکثر ۴ کیلومتر	در استاندارد SRRC حداکثر ۵ کیلومتر			
		در استاندارد MIC حداکثر ۴ کیلومتر	در استاندارد MIC ---			
برد پروازی رابطه مستقیمی با فضا و محیط پروازی شما دارد. موانع، نویز و تداخل کننده‌های محیطی تأثیری مستقیم بر روی کاهش برد پروازی دارند. توضیحات این قسمت بدان معنی است که وقتی برد پروازی اینسپایر ۲ عدد ۷ کیلومتر عنوان شده، این عدد بدین معنی نیست که این برد قطعی است و کاربر میتواند این برد پروازی را تجربه کند. معمولاً برد و فاصله پروازی بسیار کم تر از اعداد درج شده است. (به دلایل بالا) استانداردها رادیویی برای مثال CE یا FCC و یا ... معرف استانداردهای حاکم بر مناطق و کشورهاست. معمولاً در کشور ایران استاندارد CE حاکم است و بردهای پروازی محدودی باید با توجه به استاندارد CE در ایران مقایسه شود.						

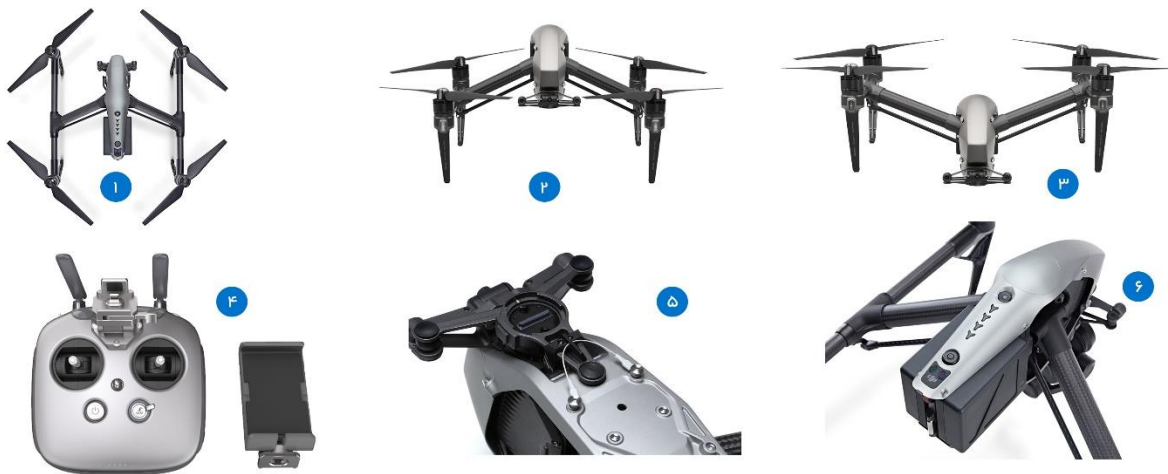
تصویری از بدنه کوادکوپتر اینسپایر ۲ (شرکت نگاه آسمان NAUav.ir)



توضیح تصویر (ساختار کلی کوادکوپتر اینسپایر ۲ - تحلیل اجزای اصلی) (شرکت نگاه آسمان NAUav.ir)

شماره	توضیح تصویر
۱	سنسور جلوگیری از برخورد به موانع از قسمت بالا
۲	دوربین دید از جلو با جیمبال و استابلازور دو محوره
۳	سنسور زیرین موقعیت یابی دقیق
۴	سنسور تشخیص سطح زیرین
۵	سنسور تشخیص موانع از فاصله ۵ متری
۶	سنسور تشخیص موانع از فاصله ۵ متری

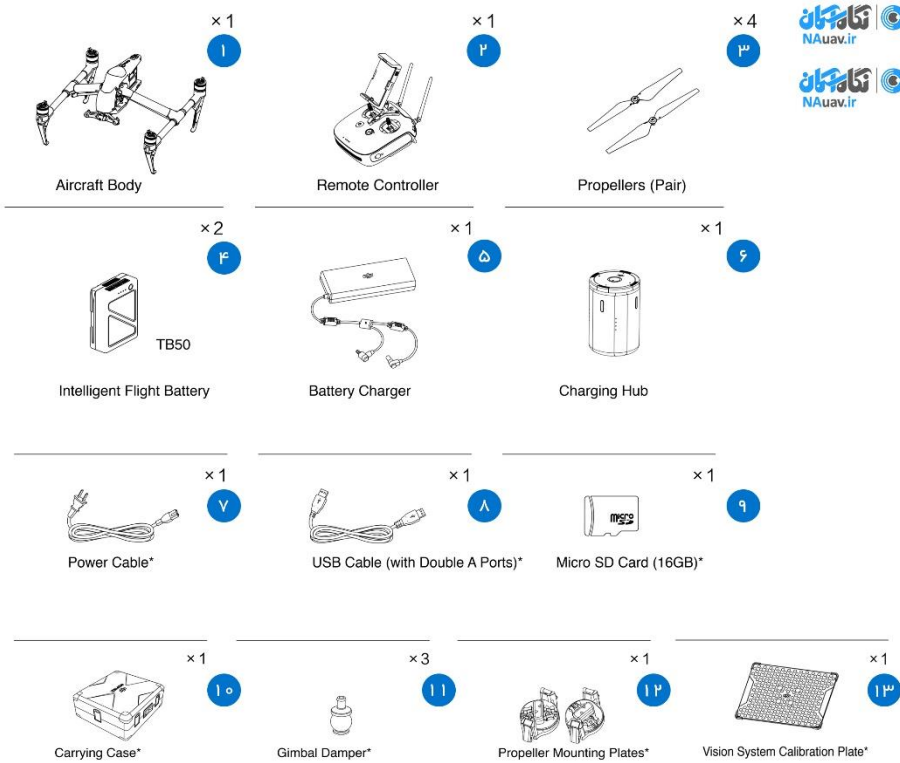
تصاویری از بدنه اینسپایر ۲ و توضیحاتی در این خصوص (شرکت نگاه آسمان NAUav.ir)



تصویری از بدنه کوادکوپتر اینسپایر ۲ از نمای بالا (یک ربات پرنده ۴ موتور دارای بازوهای کربنی)

۱	تصویری از بدنه کوادکوپتر اینسپایر ۲ از نمای بالا (یک ربات پرنده ۴ موتور دارای بازوهای کربنی)
۲	تصویری از بدنه کوادکوپتر اینسپایر ۲ از نمای روبرو با بازوهای جمع شده در حالت فرود (در قسمت جلو، هر یک از سیستم های دوربین و جیمبال نصب می گردد)
۳	تصویری از بدنه کوادکوپتر اینسپایر ۲ از نمای روبرو با بازوهای باز شده در حالت پرواز (در این عکس هیچ سیستم دوربین و جیمبال بر روی اینسپایر ۲ نصب نیست)
۴	تصویری از ریموت کنترل اینسپایر ۲ همان دسته هدایت کننده اینسپایر ۲ از راه دور (قابلیت نصب انواع تبلت و گوشی و همچنین نمایشگرهای حرفه ای کریستال اسکای)
۵	تصویری از قسمت جلو اینسپایر ۲ (سیستم های دوربین و جیمبال از این قسمت بر روی بدنه اینسپایر ۲ نصب می شود.)
۶	تصویری از بدنه اینسپایر ۲ (در قسمت عقب بدنه دو باتری به صورتی ریلی بر روی بدنه نصب و قفل می شوند)

قطعات موجود در کیت کوادکوپتر اینسپایر ۲ (شرکت نگاه آسمان NAUav.ir)



توضیحات قطعات موجود در کیت اینسپایر ۲ (شرکت نگاه آسمان NAUav.ir)

۱	ایرکرفت یا ربات پرنده اینسپایر ۲ (مونتاز شده و آماده پرواز)
۲	ریموت کنترل یا رادیو کنترل (دسته هدایت کننده اینسپایر ۲ از راه دور)
۳	ملخ (۸ عدد - ۴ جفت) - همراه با پک اضافه
۴	باتری اینسپایر ۲ مدل TB50 (۲ عدد) در اینسپایر ۲ باطری به صورت دابل بر روی ربات پرنده نصب می گردد. (شما می توانید باطری های اضافه نیز تهیه نمایید)
۵	شارژر باطری های اینسپایر ۲ (باطری خود ربات پرنده و باطری ریموت کنترل از طریق این شارژر، شارژ می شود)
۶	هاب شارژر یا شارژر ۴ تایی اینسپایر ۲ (باطری های ربات پرنده بر روی هاب نصب شده و به صورت تک به تک شارژ می شود)
۷	کابل شارژر اینسپایر ۲ که به شارژر شماره ۵ متصل می گردد.
۸	کابل دو سر یو اس بی USB برای پروزرسانی ربات پرنده و اتصال آن به رایانه استفاده می شود.
۹	میکرو اس دی ۱۶ گیگ که بر روی ربات پرنده قرار دارد.
۱۰	کیف اسفنجی فشرده مشکی که برای حمل و نقل اینسپایر ۲ با لوازم کامل استفاده می شود.
۱۱	دمپر یا لرزشگیر پلاستیکی ۳ جفت (دمپر یا لرزشگیر مربوط به سیستم ماتینینگ که قرار است سیستم دوربین و جیمبال بر روی آن نصب گردد).
۱۲	قفل ملخ اینسپایر ۲ (یک جفت اضافه) - قفل های ملخ بر روی هر موتور به صورت پیش فرض نصب شده است.
۱۳	صفحه کالیبره ویژن سیستم که شما می توانید توسط آن سنسورها را کالیبره نمایید.

نکات مهم در خرید و تهیه کوادکوپتر اینسپایر ۲ (شرکت نگاه آسمان NAUav.ir)

سیستم دوربین و جیمبال بر روی کیت اینسپایر ۲ به صورت پیش فرض قرار ندارد و فروش دوربین این مدل به صورت جداگانه و انتخابی است.

X7	X5S	X4S	بر روی اینسپایر ۲ سه مدل سیستم دوربین و جیمبال نصب می گردد که در بالا به آن اشاره کردیم.
			یک کوادکوپتر اینسپایر ۲ می تواند دارای انواع سیستم دوربین و جیمبال باشد و کاربرد یا توجه به نیاز خود در هر پروژه آن را در قسمت زیرین به اینسپایر ۲ متصل نماید.
			هر یک از سیستم های دوربین و جیمبال دارای ویژگی ها و خصوصیات مشخصی است که با توجه به نیاز خریدار تهیه و بر روی دستگاه نصب می گردد.

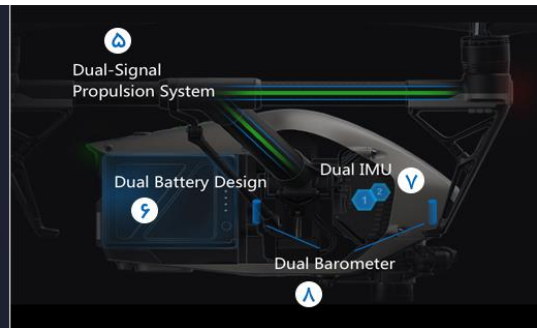
نصب سیستم دوربین و جیمبال X5S بر روی اینسپایر ۲



نصب سیستم دوربین و جیمبال X4S بر روی اینسپایر ۲



در کوادکوپتر اینسپایر ۲ سیستم دوربین و جیمبال در قسمت جلو ربات پرنده نصب می گردد. (دوربین به راحتی نصب و در هر لحظه به راحتی باز می شود) بازوها در زمان پرواز باز شده و اپراتور به راحتی می تواند دوربین را در سه محور آزادانه بچرخاند و تصاویر حرفه ای را ضبط نماید.



۱	تصویری از سنسورهای موانع سنخ در قسمت جلو اینسپایر ۲ که موانع را از قسمت جلو شناسایی و در نهایت حرکت ربات پرنده در این راستا متوقف می شود.
۲	تصویری از دوربین دید از جلو با لرزشگیر دو محوره (خلبان اینسپایر ۲ با این دوربین همیشه فضای جلو را در حین پرواز می بیند و می تواند با دقت بیشتری پرواز کند).
۳	تصویری از سنسورهای موانع سنخ در قسمت بالا اینسپایر ۲ که موانع را از قسمت بالا شناسایی و در نهایت حرکت ربات پرنده در این راستا متوقف می شود.
۴	باتری های دوپل اینسپایر ۲ که بر روی ربات پرنده نصب می شوند. قرارگیری دو باتری به صورت همزمان علاوه بر افزایش زمان پرواز، ایمنی بیشتر را به ارمغان می آورد.
۵	استفاده از سیستم پیشران و انتقال دهنده سیگنال دوپل یا دوتایی برای اطمینان و افزایش ایمنی و عملکرد ربات پرنده در آسمان
۶	طراحی باتری دوپل یا دوتایی به صورت همزمان بر روی اینسپایر ۲
۷	استفاده از دو IMU در اینسپایر ۲ برای افزایش ایمنی و عملکرد پرواز ربات پرنده در آسمان
۸	استفاده از دو بارومتر در اینسپایر ۲ برای افزایش ایمنی و عملکرد پرواز ربات پرنده در آسمان



تهیه و تنظیم: محمد چیتگرها - شرکت فناوری بال گستر نگاه آسمان

وب سایت: NAuav.ir - اینستاگرام: Instagram.com/iranHelicam

آخرین ویرایش: ۹ مرداد ۹۹ - ساعت: ۱۷:۲۵

سیستم های دوربین به همراه جیمبال سه محوره قابل نصب بر روی اینسپایر ۲ (شرکت نگاه آسمان NAuav.ir)

نام و مدل	X4S	X5S	X7
تصویر			
تقسیم بندی (تجربی)	خوب *	خوب تر **	فوق العاده ***
قابلیت تعویض لنز	ندارد (لنز ثابت)	دارد	دارد
جیمبال (استابلایزر)	دارد (سه محوره)	دارد (سه محوره)	دارد (سه محوره)
تلرانس زاویه ارتعاش	مثبت و منفی ۰/۰۱ درجه	مثبت و منفی ۰/۰۱ درجه	مثبت و منفی ۰/۰۰۵ درجه (خیلی دقیق)
مکانیزم نصب	قابلیت نصب و باز شدن سریع	قابلیت نصب و باز شدن سریع	قابلیت نصب و باز شدن سریع
سیستم های دوربین و جیمبال به آسانی در قسمت مانت زیرین اینسپایر ۲ بسته و باز می شوند. کاربر می تواند برای یک دستگاه اینسپایر سه یا دو یا تنها یک سیستم دوربین و جیمبال را تهیه و نصب نماید. (دوربین های فوق بر روی کیت پیش فرض اینسپایر ۲ وجود ندارد.)			
قابلیت حرکت جیمبال	در دو محور Pan و Tilt	در سه محور Pan و Roll و Tilt	در سه محور Pan و Roll و Tilt
بازه کنترل جیمبال از طریق ریموت	Tilt بازه ۳۰+ درجه تا منفی ۹۰ درجه	Tilt بازه ۴۰+ درجه تا منفی ۱۳۰ درجه	Tilt بازه ۴۰+ درجه تا منفی ۱۲۵ درجه
	قابلیت کنترل در محور Roll را ندارد	Roll بازه مثبت / منفی ۲۰ درجه	Roll بازه مثبت / منفی ۲۰ درجه
بازه مکانیکی حرکت جیمبال	Pan بازه مثبت / منفی ۳۲۰ درجه	Pan بازه مثبت / منفی ۳۲۰ درجه	Pan بازه مثبت / منفی ۳۰۰ درجه
	Tilt بازه ۵۰+ درجه تا منفی ۱۴۰ درجه	Tilt بازه ۵۰+ درجه تا منفی ۱۴۰ درجه	Tilt بازه ۵۰+ درجه تا منفی ۱۳۰ درجه
حداکثر سرعت چرخش جیمبال	Roll بازه ۹۰+ درجه تا منفی ۵۰ درجه	Roll بازه ۹۰+ درجه تا منفی ۵۰ درجه	Roll بازه ۹۰+ درجه تا منفی ۵۰ درجه
	Pan بازه مثبت / منفی ۳۳۰ درجه	Pan بازه مثبت / منفی ۳۳۰ درجه	Pan بازه مثبت / منفی ۳۳۰ درجه
لنزهای قابل نصب	در Tilt در هر ثانیه ۹۰ درجه	در Tilt در هر ثانیه ۱۸۰ درجه	در Tilt در هر ثانیه ۱۸۰ درجه
	در Roll قابلیت کنترل را ندارد	در Roll در هر ثانیه ۱۸۰ درجه	در Roll در هر ثانیه ۱۸۰ درجه
لوازم جانبی لنز	در Pan در هر ثانیه ۹۰ درجه	در Pan در هر ثانیه ۲۷۰ درجه	در Pan در هر ثانیه ۳۶۰ درجه
	---	لنزهای ۱ و ۲ دارای رینگ بالانس کننده و هود هستند. لنزهای ۴ و ۵ تنها دارای رینگ بالانس کننده هستند.	کلیه لنزها رینگ بالانس کننده، هود و فیلتر دارند.
ابعاد (mm)	۱۲۵ در ۱۰۰ در ۸۰	۱۴۰ در ۹۸ در ۱۳۲	۱۵۱ در ۱۰۸ در ۱۳۲
وزن (g)	۲۵۳	۴۶۱ با لنز پیش فرض	۴۴۹ بدون لنز

سیستم های دوربین به همراه جیمبال سه محوره قابل نصب بر روی اینسپایر ۲ (شرکت نگاه آسمان NAUAV.ir)

نام و مدل	X7	X5S	X4S
تصویر			
سایز سنسور دوربین	۲۳/۵ در ۱۵/۷ میلی متر حداکثر ناحیه ضبط ویدیو ۲۳/۵ در ۱۲/۵ میلی متر	۴ CMOS تقسیم بر ۳ اینچ	۱ CMOS اینچی
عکسبرداری	۲۴ مگاپیکسل	۲۰/۸ مگاپیکسل	۲۰ مگاپیکسل
زاویه دید دوربین (درجه)	دارای سنسور فول فریم با زاویه دید بازتر در عکس برداری با توجه به نصب هر لنز زاویه دید مختلف است. به ترتیب برای لنزهای شماره ۱ تا ۴ میزان آن ۸۳، ۶۱، ۴۴ و ۳۲ درجه است.	۷۲ با لنز شماره ۱	۸۴
شاتر الکترونیکی	دارد	دارد	دارد
سرعت شاتر الکترونیکی	1/8000 – 8s	8-1/8000s	1/2000 – 1/8000s
سرعت شاتر مکانیکی	1/1000 – 8s	شاتر مکانیکی ندارد	8 – 1/2000s
بازه ISO	Photo: 100 – 25600 Video: 100 – 1600 (EI mode on) 100 – 6400 (EI mode off)	100 – 25600 (Stills) 100 – 6400 (Video)	100 – 12800 (Stills) 100 – 6400 (Video)
اندازه و نسبت عکس	در نسبت ۳ به ۲ ابعاد ۶۰۱۶ در ۴۰۰۸ در نسبت ۴ به ۳ ابعاد ۵۲۱۶ در ۳۹۱۲ در نسبت ۱۶ به ۹ ابعاد ۶۰۱۶ در ۳۳۷۶	در نسبت ۴ به ۳ ابعاد ۵۲۸۰ در ۳۹۵۶ در نسبت ۱۶ به ۹ ابعاد ۵۲۸۰ در ۲۹۷۰	در نسبت ۳ به ۲ ابعاد ۵۴۷۲ در ۳۶۴۸ در نسبت ۴ به ۳ ابعاد ۴۸۶۴ در ۳۶۴۸ در نسبت ۱۶ به ۹ ابعاد ۵۴۷۲ در ۳۰۷۸
فرمت عکس	روی SSD قابل نصب بر روی اینسپایر به نام CINESSD فقط DNG روی میکرو SD DNG JPEG DNG+JPEG	DNG JPEG DNG+JPEG	DNG JPEG DNG+JPEG
فرمت ویدیو	روی SSD قابل نصب بر روی اینسپایر به نام CINESSD CinemaDNG ProRes روی میکرو SD MOV MP4 روی میکرو SD	RAW ProRes MOV MP4 روی میکرو SD	MOV MP4 عکاسی تک شات عکاسی پشت سرهم ۱۴/۱۰/۷/۵/۳ فریم
حالات عکاسی	عکاسی پشت سرهم ۱۰/۷/۵/۳ فریم عکاسی با تکنیک براکتینگ با نوردهی خودکار 3/5 bracketed frames at 0.7EV bias عکاسی با فاصله (با تنظیم ثابته ای)	عکاسی پشت سرهم ۱۴/۱۰/۷/۵/۳ فریم عکاسی با تکنیک براکتینگ با نوردهی خودکار 3/5 bracketed frames at 0.7EV bias عکاسی با فاصله (با تنظیم ثابته ای)	عکاسی با تکنیک براکتینگ با نوردهی خودکار 3/5 bracketed frames at 0.7EV bias
	روی SSD قابل نصب بر روی اینسپایر به نام CINESSD عکاسی پشت سرهم RAW ۱۴/۱۰/۷/۵/۳ فریم	روی SSD قابل نصب بر روی اینسپایر به نام CINESSD عکاسی پشت سرهم RAW ۲۰/۱۴/۱۰/۷/۵/۳ فریم	عکاسی با فاصله (با تنظیم ثابته ای)

سیستم های دوربین به همراه جیمبال سه محوره قابل نصب بر روی اینسپایر ۲ (شرکت نگاه آسمان NAuav.ir)

X7	X5S	X4S	نام و مدل
			تصویر
در ابعاد ۱۷ به ۹ (۱۷:۹)	در ابعاد ۱۷ به ۹ (۱۷:۹)	H.264	
CinemaDNG 6K: 6016×3200, 23.976p, 14-bit 6K: 6016×3200, 24/25/29.97/30p, 12-bit 5.4K: 5440×2880, 23.976/24p, 14-bit 4K DCI: 4096×2160, 23.976p, 14-bit 4K DCI: 4096×2160, 24/25/29.97/30/47.95/48p, 12-bit 3.9K: 3944×2088, 50/59.94p, 12-bit	CinemaDNG 4K DCI: 4096×2160 23.976/24/25/29.97p, up to 2.4Gbps; 50/59.94p, up to 4.0Gbps	C4K: 4096×2160 23.976/24/25/29.97/47.95/50/59.94p @100Mbps	
ProRes RAW 6K: 6016×3200, 23.976p, 14-bit 6K: 6016×3200, 24/25/29.97/30p, 12-bit 5.4K: 5440×2880, 23.976/24p, 14-bit 4K DCI: 4096×2160, 47.95/48p, 12-bit	H.264 4K DCI: 4096×2160 23.976/24/25/29.97/47.95/50/59.94p @100Mbps	4K: 3840×2160 23.976/24/25/29.97/47.95/50/59.94p @100Mbps	
ProRes RAW HQ 6K: 6016×3200, 23.976p, 14-bit			
ProRes 4K DCI: 4096×2160 23.976/24/25/29.97/30p, 10-bit, HQ 2K: 2048×1080 47.95/50/59.94p, 10-bit, HQ/XQ	H.265 4K DCI: 4096×2160 23.976/24/25/29.97p @100Mbps	2.7K: 2720×1530 23.976/24/25/29.97p @80Mbps 47.95/50/59.94p @100Mbps	رزولوشن ویدیو
H.264 4K DCI: 4096×2160, 24/25/30/48/50/59.94p			
H.265 4K DCI: 4096×2160, 24/25/30p HD: 1280×720, 24/25/30/48/50/59.94p			
در ابعاد ۱۶ به ۹ (۱۶:۹)	در ابعاد ۱۶ به ۹ (۱۶:۹)		
CinemaDNG 6K: 5760×3240, 23.976p, 14-bit 6K: 5760×3240, 24/25/29.97/30p, 12-bit 5.1K: 5120×2880, 23.976/24p, 14-bit 4K Ultra HD: 3840×2160, 23.976p, 14-bit 4K Ultra HD: 3840×2160, 24/25/29.97/30/47.95/48p, 12-bit 3.7K: 3712×2088, 50/59.94, 12-bit	CinemaDNG 4K Ultra HD: 3840×2160 23.976/24/25/29.97p, up to 2.4Gbps; 50/59.94p, up to 4.0Gbps	FHD: 1920×1080 23.976/24/25/29.97p @60Mbps 47.95/50/59.94p @80Mbps 119.88p @100Mbps	
ProRes RAW 6K: 5760×3240, 23.976p, 14-bit 6K: 5760×3240, 24/25/29.97/30p, 12-bit 5.1K: 5120×2880, 23.976/24p, 14-bit 4K Ultra HD: 3840×2160, 47.95/48p, 12-bit			

سیستم های دوربین به همراه جیمبال سه محوره قابل نصب بر روی اینسپایر ۲ (شرکت نگاه آسمان NAUAV.ir)

نام و مدل	X4S	X5S	X7
تصویر			
رزولوشن ویدیو	H.265	ProRes 4K Ultra HD: 3840×2160 23.976/24/25/29.97p, 422 HQ @900Mbps; 23.976/24/25/29.97p, 4444 XQ @2.0Gbps	ProRes RAW HQ 6K: 5760×3240, 23.976p, 14-bit
	C4K: 4096×2160 23.976/24/25/29.97p @100Mbps	H.264 4K Ultra HD: 3840×2160 23.976/24/25/29.97/47.95/50/59.94p @100Mbps 2.7K: 2720×1530 23.976/24/25/29.97p @80Mbps; 47.95/50/59.94p @100Mbps FHD: 1920×1080 23.976/24/25/29.97p @60Mbps; 47.95/50/59.94p @80Mbps; 119.88p @100Mbps	ProRes 4K Ultra HD: 3840×2160, 23.976/24/25/29.97p, 10-bit, HQ/XQ 2.7K: 2704×1520, 47.95/50/59.94p, 10-bit, HQ FHD: 1920×1080, 47.95/50/59.94p, 10-bit, HQ/XQ
	4K: 3840×2160 23.976/24/25/29.97p @100Mbps	H.265 4K Ultra HD: 3840×2160 23.976/24/25/29.97p @100Mbps 2.7K: 2720×1530 23.976/24/25/29.97p @65Mbps; 47.95/50/59.94p @80Mbps FHD: 1920×1080 23.976/24/25/29.97p @50Mbps; 47.95/50/59.94p @65Mbps; 119.88p @100Mbps	H.264 4K Ultra HD: 3840×2160, 24/25/30/48/50/59.94p 2.7K: 2720×1530, 24/25/30/48/50/59.94p FHD: 1920×1080, 24/25/30/48/50/59.94p HD: 1280×720, 24/25/30/48/50/59.94p H.265 4K Ultra HD: 3840×2160, 24/25/30p 2.7K: 2720×1530, 24/25/30/48/50/59.94p FHD: 1920×1080, 24/25/30/48/50/59.94p
	2.7K: 2720×1530 23.976/24/25/29.97p @65Mbps 47.95/50/59.94p @80Mbps	در ابعاد ۲/۴۴ به ۱ (2.44:1)	در ابعاد ۲/۴۴ به ۱ (2.44:1)
	FHD: 1920×1080 23.976/24/25/29.97p @50Mbps 47.95/50/59.94p @65Mbps 119.88p @100Mbps	CinemaDNG 5.2K: 5280×2160, 23.976p, 14-bit 5.2K: 5280×2160 24/25/29.97/30/47.95/48p, 12-bit	CinemaDNG 5.2K: 5280×2972 23.976/24/25/29.97p, up to 4.2Gbps
		ProRes 5.2K: 5280×2160 23.976/24/25/29.97/30p, 10-bit, HQ	ProRes 5.2K: 5280×2160 23.976/24/25/29.97p, 422 HQ @1.3Gbps
		H.264/H.265 4K Ultra HD: 3840×1572, 30p	H.264/H.265 4K Ultra HD: 3840×1572 23.976/24/25/29.97p @100Mbps
	دوربین X7 اولین سیستم یکپارچه دوربین و جیمبال سوپر ۳۵ میلیمتری قابل نصب بر روی کوادکوپتر اینسپایر ۲ است. دوربین X7 دارای سیستم ثبت رنگ اختصاصی DJI Cinema Color System مخفف DCCS برای آزادی و دسترسی بیشتر جهت تنظیمات اختصاصی برای فیلمبرداری هوایی و خلق تصاویر هوایی واقعی تر است. دوربین X7 دارای بالاترین رزولوشن تصویر در میان دوربین های ساخته شده برای پهپادها تا به امروز (۲۴ مگاپیکسل) دارای حسگر سوپر ۳۵ میلی متری با ۱۴ استاپ داینامیک رنج است.		
مهم *	برای ضبط ویدیو با	CinemaDNG	Apple ProRes
		Apple ProRes RAW	یک license key باید به صورت جداگانه خریداری شود. و این امکان به صورت پیش فرض وجود ندارد.

سیستم های دوربین به همراه جیمبال سه محوره قابل نصب بر روی اینسپایر ۲ (شرکت نگاه آسمان NAUAV.ir)

نام و مدل	X4S	X5S	X7
تصویر			
قفل نوردهی خودکار	دارد (پشتیبانی می شود)	دارد (پشتیبانی می شود)	دارد (پشتیبانی می شود)
AE Lock یا Auto Exposure Lock قابلیت است که با استفاده از آن تنظیمات نوردهی دوربین ثابت می شود به گونه ای که در صورت حرکت دوربین از یک ناحیه به ناحیه ای دیگر سیستم نوردهی خودکار مقدار های سرعت شاتر و دیافراگم را تغییر نمی دهد.			
Video Captions	دارد (پشتیبانی می شود)	دارد (پشتیبانی می شود)	دارد (پشتیبانی می شود) (AVC/HEVC)
Anti-Flicker	دارد (پشتیبانی می شود) خودکار ۵۰ Hz و ۶۰ Hz	دارد (پشتیبانی می شود) خودکار ۵۰ Hz و ۶۰ Hz	ندارد (پشتیبانی نمی شود)
در شرایط نوری خاص در محیط های تصویربرداری مانند نورهای فلورسنت، سرعت شاتر سریع شده و باعث نوردهی های نامنظم می شود. سیستم Anti-Flicker یا ضد سوسوزدگی عکسها را در مناسب ترین شرایط نوری ثبت می کند.			
Ultrasonic Dust Removal	---	---	دارد (پشتیبانی می شود)
PAL/NTSC سیستم پخش تصاویر	دارد (پشتیبانی می شود)	دارد (پشتیبانی می شود)	دارد (پشتیبانی می شود)
Exposure Mode حالت نوردهی	Auto, Manual, Shutter, Aperture	Auto, Manual, Shutter, Aperture	Auto, Manual, Shutter Priority, Aperture Priority
Exposure Compensation جبران نوردهی	±3.0 (1/3 increments)	±3.0 (1/3 increments)	±3.0 (3 stops of light)
Metering Mode	Center-weighted metering Spot metering (area option 12x8)	Center-weighted metering, Spot metering (area option 12x8)	Center-Weighted Metering Spot Metering (12×8 area selection)
Operation Modes	Capture, Record, Playback	Capture, Record, Playback	Capture, Record, Playback
White Balance	Auto Sunny Cloudy Incandescent Neon Custom (2000K–10000K)	Auto Sunny Cloudy Incandescent Neon Custom (2000K–10000K)	Auto Sunny Cloudy Incandescent Neon Custom (2000K–10000K)
دمای استفاده	منفی ۱۰ تا مثبت ۴۰ درجه سانتیگراد	منفی ۱۰ تا مثبت ۴۰ درجه سانتیگراد	منفی ۲۰ تا مثبت ۴۰ درجه سانتیگراد
دمای نگهداری	منفی ۲۰ تا مثبت ۶۰ درجه سانتیگراد	منفی ۲۰ تا مثبت ۶۰ درجه سانتیگراد	منفی ۲۰ تا مثبت ۶۰ درجه سانتیگراد



تهیه و تنظیم: محمد چیتگرها - شرکت فناوری بال گستر نگاه آسمان
وب سایت: NAUAV.ir - اینستاگرام: Instagram.com/iranHelicam

آخرین ویرایش: ۹ مرداد ۹۹ - ساعت: ۱۷:۲۵